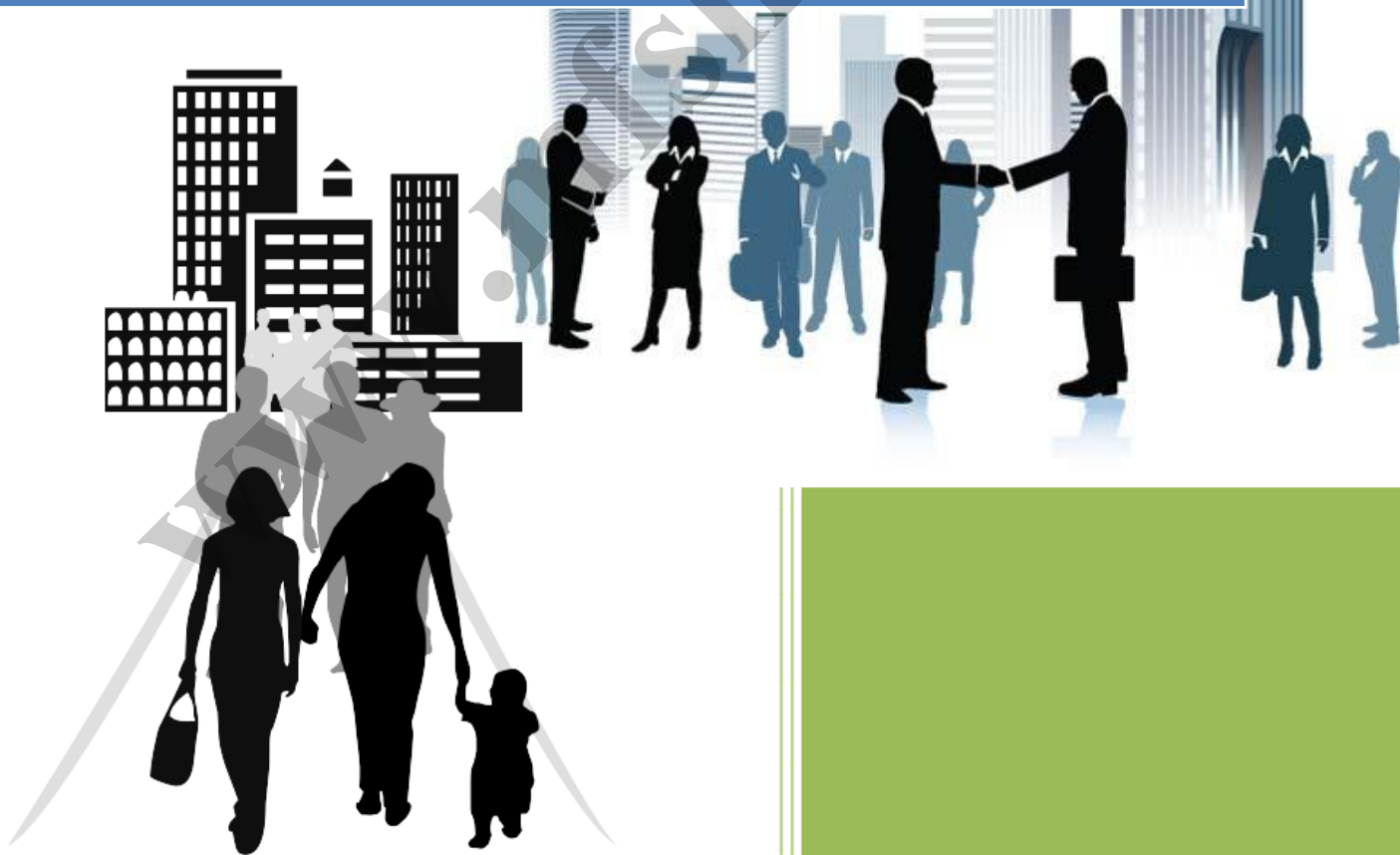


2010

Счётчик посетителей
WorkProf-CWP-V
ПАСПОРТ



ОГЛАВЛЕНИЕ

| | |
|---|---|
| <i>ОБЩИЕ СВЕДЕНИЯ ОБ ИЗДЕЛИИ</i> | 3 |
| <i>ПРИНЦИП ДЕЙСТВИЯ</i> | 3 |
| <i>ПОРЯДОК УСТАНОВКИ И ТЕСТИРОВАНИЯ ИК-ДАТЧИКОВ</i> | 3 |
| <i>КОМПЛЕКТ ПОСТАВКИ</i> | 4 |
| <i>ТЕХНИЧЕСКИЕ ХАРАКТЕРИСТИКИ</i> | 4 |

ОБЩИЕ СВЕДЕНИЯ ОБ ИЗДЕЛИИ.

Счётчик посетителей WorkProf–CWP-B предназначен для подсчёта посетителей через проходы различной ширины. Наибольшая точность подсчёта (> 95%) обеспечивается при установке горизонтальных ИК-датчиков в проходах шириной до двух метров. Возможна установка ИК-датчиков при ширине прохода до 4 метров с низкой интенсивностью движения.

ПРИНЦИП ДЕЙСТВИЯ.

ИК-датчик устанавливается на высоте 1,3-1,4 метра от пола. Передатчик и приемник должны располагаться строго напротив друг друга, чтобы импульсы подаваемые передатчиком улавливались фотоприёмниками. При правильной последовательности перекрытий фотоприёмников, приемник осуществляет подсчёт и на дисплее отображается информация о количестве посетителей.

ПОРЯДОК УСТАНОВКИ И ТЕСТИРОВАНИЯ ИК-ДАТЧИКОВ.

1. Внешним осмотром ИК-датчиков убедиться в отсутствии повреждений, вызванных транспортировкой.
2. Установить ИК-передатчик и ИК-приемник на высоте 1,3-1,4 м от пола, как показано на (Рис.1). Устанавливать датчики необходимо так, чтобы они находились в одной горизонтальной плоскости, строго напротив друг друга. Правильность установки контролируется в режиме «ТЕСТ», при перекрытии прохода должны гаснуть вертикальные сегменты индикатора со стороны перекрываемого фотоприёмника. Когда оба фотоприёмника открыты не должно быть пропаданий вертикальных сегментов индикатора. Пропадание вертикальных сегментов говорит о нестабильности приема сигнала передатчика, помехе, или засветке. Для выхода из режима тест нажать кнопку «СБРОС».

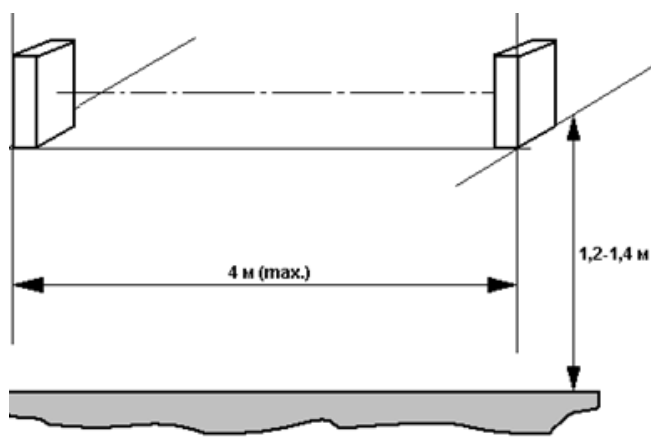


Рис. 1



У приёмника снизу находятся два отверстия с кнопками слева направо Рис. 2.
(«СБРОС», «ВЫВОД ПОСЛЕДНЕГО ЗНАЧЕНИЯ ДО БРОСА»/«ТЕСТ»)

«ВЫВОД ПОСЛЕДНЕГО ЗНАЧЕНИЯ ДО СБРОСА»/«ТЕСТ»

- нажатие кнопки – вывод последнего значения

- удерживание кнопки более 1 с – режим «ТЕСТ»

Рис. 2

«ВЫВОД ПОСЛЕДНЕГО ЗНАЧЕНИЯ ДО СБРОСА»/«ТЕСТ»

«СБРОС»

КОМПЛЕКТ ПОСТАВКИ.

- ИК-передатчик 1 шт.
- ИК-приемник 1 шт.
- Комплект батареек типа АА 4 шт,
- Инструкция по установке и настройке 1 шт.

ТЕХНИЧЕСКИЕ ХАРАКТЕРИСТИКИ.

- Питание 4 элемента типа АА - 1.5V
- Температура окружающей среды 0..+40С
- Габаритные размеры 105x75x24 мм

СВИДЕТЕЛЬСТВО О ПРИЕМКЕ И ПРОДАЖЕ.**СВИДЕТЕЛЬСТВО О ПРИЕМКЕ**
Счётчик WorkProf-CWP-B

Изготовлен и принят в соответствии с обязательными требованиями государственных стандартов, действующей технической документации и признан годным для эксплуатации

Отметка ОТК _____

Продан _____
наименование предприятия торговли

Дата продажи _____

ГАРАНТИЙНЫЕ ОБЯЗАТЕЛЬСТВА

При соблюдении условий хранения, транспортирования, монтажа и эксплуатации.

Гарантийный срок эксплуатации счётчика – 1 год со дня продажи.

www.mfshop.ru